



굿 스피커의 유용한 도구

조인숙 교수

학습내용

- 실천적 지혜와 진정성을 담은 주제를 선정하라
- 비유로 청중의 시선과 공감을 이끌어라
- 강조법으로 전달력을 높여라
- 미소와 시선 처리로 청중과 교감하라



굿스피커의 유용한 도구 _ 첫 번째

- 어떤 주제로 발표할 것인가?
 - 실천적 지혜와 진정성을 담은 주제를 선택하라
 - 주제에 대한 발표자의 열정과 태도
 - 왜 이 주제에 관심을 가지게 되었나?
 - 자신만이 들려줄 수 있는 이야기



굿스피커의 유용한 도구 _ 두 번째

- 비유로 청중의 시선과 공감을 이끌어라
 - 비유는 상대방이 잘 알지 못하는 낯선 개념을 이해하기 쉽게 설명하고 기억에 남도록 하기 위해 자주 활용되는 방법이다



비유

상대방이 잘 알지 못하는 낯선 개념을 이해하기 쉽게 설명하고 기억에 남도록 하기 위해 활용한다

- 사물, 동물, 색깔 등에 자신의 특성 비유
 - 상대방에게 강한 임팩트
 - 저는 네 잎 클로버 같은 사람입니다
 - 저는 국화차 같은 사람입니다





비유 + 별명

별명과 비유를 함께 활용하는 것도 좋다

별명은 자신의 특징이 집약된 것이므로
별명을 활용해서 자기소개를 할 때 더욱
임팩트 있음

저는 기니피그란 별명이 있습니다

혼자가 아닌 함께 어울리는 것을 좋아하고, 새
로움을 창조하는 번식력이 강한 사람

겉으로 드러난 부분, 이면까지도 들여다보는
지적 호기심으로 넓은 시야를 갖기 위해 노력
하는 사람

줄임말

낯선 개념을 이해하기 쉽게 설명하고 기억에 남도록 하기 위한 좋은 방법
면접관의 호기심, 궁금증 유도

저는 오감자입니다

어쩌다 감자가 되었을까요?

저는 감성적이고, 감쪽같고, 감각적이고, 감감하며
감미로운 사람입니다



굿스피커의 유용한 도구 _ 세 번째

- 강조로 전달력을 높여라
 - 강조할 곳을 찾아 강세 넣기를 해야 세련된 표현이 된다



청중에게 내 말을 알아듣기 쉽게 이해시키려면?

- 중요한 것과 중요하지 않은 것을 구분해야 한다
- 표현하고자 하는 대상을 선명하고 뚜렷하게 드러내자!
- 한 문장의 의미를 분명히 알고 강조할 곳을 찾아 강세 넣기를 해야 세련된 표현이 된다

강조법의 필요성

- 로봇처럼 高低長短 없이 내뱉는 말은 금세 잊혀질 수밖에 없다
- 목소리에 '강약'을 가미하면?
 - 전달력, 집중도가 달라진다

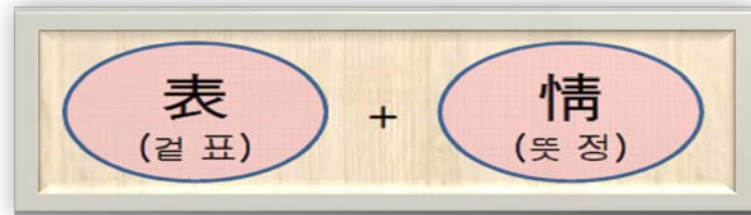
굿스피커의 유용한 도구 _ 네 번째

- 미소와 시선으로 청중과 교감하라



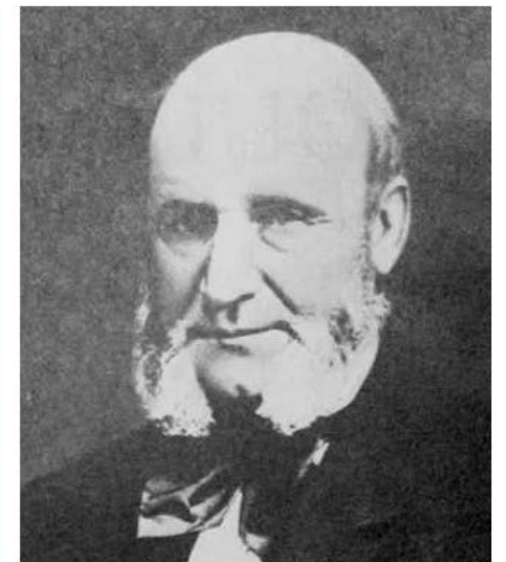
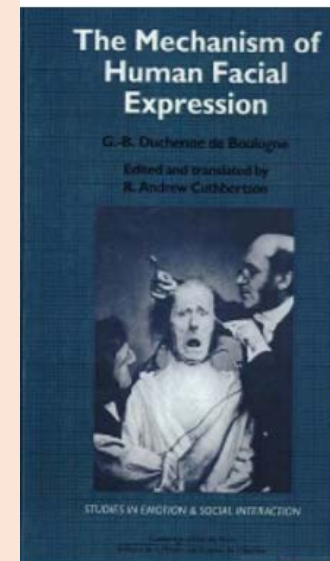
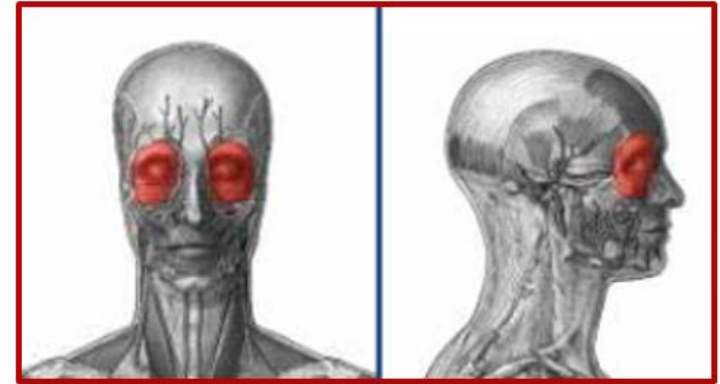
표정이란

- 마음 속에 품은 감정이나 정서가 겉으로 드러나는 것을 말한다
- 개인의 상태를 표현하는 제1의 비언어 커뮤니케이션이다



뒤센 스마일

- 눈과 입꼬리, 광대뼈 주위의 근육은 뇌와 직접적으로 연결되어 있다
- 인위적으로 만들 수 없는 자연스러운 미소이다
- 마음에서 우러나오는 감정에 의해 눈과 입 주변이 모두 움직여 만들어진다



Guillaume Benjamin Amand Duchenne



시선 처리 방법

- 한쪽만 오래 바라보지 않는 게 좋다
 - 사각지대 생기지 않게 Z자 시선
 - 200명 이상: U자
- 질문을 받았을 때
 - 질문자의 눈을 3초 정도 응시
 - 존중 받고 있다는 느낌
- 시선 처리 연습
 - 인형, 화분 등 3개 정도 갖다 놓고 연습하세요



경청해 주어서 감사합니다!